



Hermanas  
Hospitalarias  
PROVINCIA DE ESPAÑA



2018

MEMORIA  
RED MENNI DE  
DAÑO CEREBRAL



**Edita:**

Hermanas Hospitalarias Provincia de España

Primera edición, 2018

 [www.dañocerebral.es](http://www.dañocerebral.es)

 [info@hospitalarias.es](mailto:info@hospitalarias.es)

Maquetación, diseño e infografías:  
Visual Thinking Comunicación y Creatividad, SL.



## ÍNDICE DE CONTENIDOS

SALUDO .....	4
LA RED MENNI DE DAÑO CEREBRAL EN CIFRAS .....	5
ACTIVIDAD DE LA RED MENNI DE DAÑO CEREBRAL.....	6
CENTROS .....	8
Hospital Beata María Ana (Madrid)	9
Hospital Aita Menni (País Vasco)	10
Centro Hospitalario Benito Menni (Valladolid)	11
Centro Sociosanitario Nuestra Señora Del Carmen (Valencia)	12
Complejo Acamán (Tenerife)	12
Centro Hospitalario Padre Menni (Santander)	12
Hospital Sagrat Cor (Martorell)	13
Centro Asistencial Hermanas Hospitalarias Málaga	13
Centro Sociosanitario Hermanas Hospitalarias Palencia	13
INVESTIGACIÓN Y DOCENCIA .....	14
INNOVACIÓN Y TECNOLOGÍA .....	15



**Matilde Porrás  
González**  
Superiora  
provincial  
de España



**Alberto Martín-  
de la Mata**  
Director gerente  
España

## 27 AÑOS DE ESPECIALIZACIÓN EN DAÑO CEREBRAL ADQUIRIDO

La Red Menni de Daño Cerebral (RMDC) inició su andadura hace 27 años y agrupa a los centros de Hermanas Hospitalarias que han creado Servicios especializados en la rehabilitación y cuidado de personas con lesiones cerebrales. Las características de estos Servicios son su dedicación **monográfica**, la composición **multidisciplinar** y el énfasis en la **rehabilitación**.

El carácter monográfico facilita la especialización y la adquisición de conocimiento y pericia. La composición multidisciplinar garantiza la respuesta holística a la problemática de rehabilitación. Las disciplinas que se incluyen en todos los Servicios son la neuropsicología, la fisioterapia, la terapia ocupacional y la logopedia; la supervisión y apoyo médico se ofrece desde las especialidades de rehabilitación, neurología y psiquiatría.

La finalidad de la Red Menni de Daño Cerebral es la de fomentar el desarrollo de Servicios de rehabilitación de excelencia para personas con daño cerebral, en el seno de los centros de Hermanas Hospitalarias España. Para ello hace uso del conocimiento y la experiencia de los centros decanos y trata de transferirlos con rapidez a todos los centros. Su carácter pionero en el Estado español y el amplio reconocimiento a la calidad prestada le permiten aspirar a seguir siendo referentes en el panorama nacional.

# La Red Menni de Daño Cerebral en cifras

## 2018 DATOS SOBRE LA ATENCIÓN PRESTADA

En la Red Menni de Daño Cerebral de Hermanas Hospitalarias aunamos competencia técnica y calidad humana para rehabilitar, acompañar y cuidar a personas con daño cerebral. Nuestros centros son el resultado de la combinación de tradición de servicio al paciente con impulso innovador en la asistencia.

### CENTROS DE LA RED MENNI EN ESPAÑA



**193**  
camas / plazas

**2.120**  
personas atendidas

**140.000**  
consultas / sesiones

### CARTERA DE SERVICIOS



UNIDADES HOSPITALARIAS



REHABILITACIÓN AMBULATORIA



REHABILITACIÓN INFANTIL



CENTROS DE DÍA



SERVICIOS AFINES



# Actividad de la Red Menni de Daño Cerebral

## CARTERA DE SERVICIOS



### Unidades hospitalarias de rehabilitación de personas con D.C.

Unidades de hospitalización de entre 15 y 25 camas dedicadas a la rehabilitación multidisciplinar de personas con daño cerebral en la fase subaguda. Los pacientes presentan habitualmente déficits de trauma craneal o de ictus.



Hospital Beata María Ana (Madrid)



### Unidades de rehabilitación ambulatoria de personas con D.C.

La rehabilitación multidisciplinar se puede llevar a cabo en el centro de rehabilitación, en el domicilio del paciente o en la comunidad.

## Centros de día para personas con daño cerebral y otras discapacidades neurológicas

En estos centros de día se presta atención diurna a personas con grave discapacidad derivada de lesiones cerebrales. Se trabaja la potenciación de capacidades, el ocio y la colaboración en los cuidados. También se asesora en la incorporación de productos de apoyo y en adaptaciones de los domicilios.



Centro de Día de Daño Cerebral Aita Menni, Donostia-San Sebastián



## Unidades de rehabilitación infantil

Estas unidades tienen su razón de ser en la atención especializada a niños y niñas con lesión cerebral adquirida o con trastornos del desarrollo. Esta última etiología (trastornos del desarrollo) es una categoría muy amplia que incluye problemas perinatales, alteraciones cromosómicas, enfermedades raras o trastornos conductuales y del aprendizaje.

## SERVICIOS AFINES

### Atención rehabilitadora a los ictus en Unidades de convalencia

Las Unidades de convalencia son un tipo de servicio de implantación creciente en los medio sanitario y sociosanitario. Tienen su razón de ser en la necesidad de seguir cuidando de personas que, tras su paso por un hospital general, siguen requiriendo cuidados médicos y de enfermería durante semanas o meses hasta completar su recuperación.

Los centros que disponen de estas unidades afines son:

- Hospital Sagrat Cor de Martorell
- Complejo Asistencial de Málaga
- Centro Sociosanitario de Palencia



### Centros de día polivalentes

En muchos casos son centros de día para personas con discapacidad intelectual que integran a algunas personas con daño cerebral.



# CENTROS DE LA RED MENNI DE DAÑO CEREBRAL





MADRID

# HOSPITAL BEATA MARÍA ANA DE JESÚS



## UNIDAD AMBULATORIA DE D.C. DE PERSONAS ADULTAS



**157** Personas atendidas  
anualmente

**19.705** Consultas  
/ sesiones

## UNIDAD AMBULATORIA DE DAÑO CEREBRAL INFANTIL



**88** Personas atendidas  
anualmente

**4.601** Consultas  
/ sesiones

Calle del Dr.  
Esquerdo, 83  
28007 Madrid

Teléfono:  
914 09 09 03

WEB: [www.hospitalbeata.org](http://www.hospitalbeata.org)



## UNIDAD DE HOSPITALIZACIÓN DE DAÑO CEREBRAL



**44**  
Camas



**11.162**  
Estancias de  
**94.59**  
Días de media



**118** Personas atendidas  
anualmente



**95**  
Ingresos



**104**  
Altas

ARRASATE MONDRAGÓN



# HOSPITAL AITA MENNI

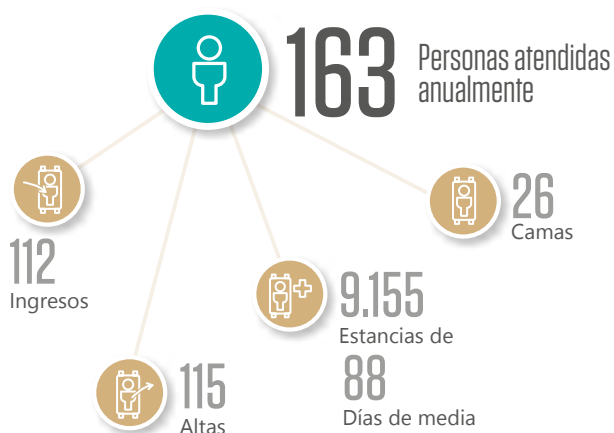
Gesalibar, 15 - 20509  
Arrasate-Mondragón  
(Gipuzkoa)

Teléfono:  
349 43 79 44 11

WEB: [www.aita-menni.org](http://www.aita-menni.org)



## UNIDAD DE HOSPITALIZACIÓN DE DAÑO CEREBRAL



### UNIDAD AMBULATORIA DE DAÑO CEREBRAL PARA PERSONAS ADULTAS DE BILBAO

**672**  
Personas atendidas anualmente

**37.781**  
Consultas / sesiones

### UNIDAD AMBULATORIA INFANTIL DE BILBAO

**71**  
Personas atendidas anualmente

**3.224**  
Consultas / sesiones

### CENTRO DE DÍA DE DAÑO CEREBRAL DE MONDRAGÓN Y SAN SEBASTIÁN

**63**  
Personas atendidas anualmente

**53**  
Plazas

**12.970**  
Consultas / sesiones

VALLADOLID

# CENTRO HOSPITALARIO BENITO MENNI

Paseo de Juan  
Carlos I, 10, 47008  
Valladolid

Teléfono:  
983 27 26 00

WEB: [www.benitomenni.org](http://www.benitomenni.org)



## UNIDAD DE HOSPITALIZACIÓN DE DAÑO CEREBRAL



## UNIDAD AMBULATORIA DE DAÑO CEREBRAL DE PERSONAS ADULTAS



## UNIDAD AMBULATORIA DE D.C. INFANTIL



## CENTRO DE DÍA DE DAÑO CEREBRAL

10 Plazas





## Centros

### VALENCIA



## CENTRO SOCIO SANITARIO NTRA. SEÑORA DEL CARMEN

### UNIDAD AMBULATORIA ADULTOS DE D.C.



**108** Personas atendidas  
anualmente  
**8.070** Consultas / sesiones

### UNIDAD AMBULATORIA INFANTIL DE D.C.



**256** Personas atendidas  
anualmente  
**21.357** Consultas / sesiones

Carrer d'Eugènia  
Viñes, 156, 46011  
València

Teléfono:  
963 71 22 11

WEB: [www.sociosanitarioelcarmen.org](http://www.sociosanitarioelcarmen.org)

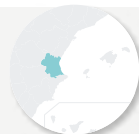
### CENTRO DE ATENCIÓN TEMPRANA

**25** Plazas



**47**

Personas atendidas  
anualmente



### SANTANDER

## CENTRO HOSPITALARIO PADRE MENNI



### UNIDAD AMBULATORIA DE DAÑO CEREBRAL PARA ADULTOS



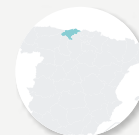
**13** Personas  
atendidas  
anualmente

**453**  
Consultas / sesiones

Av. de Cantabria, 52,  
39012 Santander,  
Cantabria

Teléfono:  
942 39 00 60

WEB: [www.centropadremenni.org](http://www.centropadremenni.org)



### LA LAGUNA TENERIFE

## COMPLEJO ACAMÁN



San Cristóbal de la  
Laguna· 38296· San  
Cristóbal de la Laguna

WEB:  
<http://www.hospitalarias.es/centro/complejo-acaman>

Teléfono:  
922 25 50 40



### CENTRO DE DÍA DE DAÑO CEREBRAL



**22** Personas  
atendidas  
anualmente

**4.487** Sesiones /  
asistencias

**20** Plazas



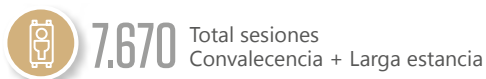
**MARTORELL**

## HOSPITAL SAGRAT COR DE MARTORELL

**UNIDADES DE CONVALECENCIA POLIVALENTES**



**UNIDADES DE LARGA ESTANCIA**



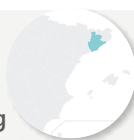
**HOSPITAL DE DÍA DE CONVALECENCIA**



Avda. Compte del  
Llobregat, 117 ·  
08760 Martorell

**Teléfono:**  
93 775 22 00

**WEB:** [www.hospitalsagratcormartorell.org](http://www.hospitalsagratcormartorell.org)



**MÁLAGA**

## CENTRO ASISTENCIAL DE MÁLAGA

**UNIDADES DE CONVALECENCIA POLIVALENTES**



\*Dato no sólo específico de D.C.

**WEB:** [www.hhscjmalaga.org](http://www.hhscjmalaga.org)

**PALENCIA**

## CENTRO SOCIOSANITARIO DE PALENCIA

**UNIDADES DE CONVALECENCIA POLIVALENTES**



\*Dato no sólo específico de D.C.

**WEB:** [www.hospitalariaspalencia.es](http://www.hospitalariaspalencia.es)

# Investigación y docencia

## TRABAJANDO POR EL FUTURO DEL DCA

Los centros de la Red Menni de Daño Cerebral tienen una intensa actividad en el área de docencia e investigación. Cuentan con convenios de colaboración con universi-

des que se dedican a la formación de terapeutas que trabajan en la neurorrehabilitación. Muchos de nuestros profesionales mantienen vínculos con el mundo de la Universidad, bien

como profesores titulares o asociados o como colaboradores docentes. La actividad investigadora se plasma en publicaciones y presentación de resultados y experiencias en congresos.

	Hospital Beata María Ana (Madrid)	Hospital Aita Menni (Mondragón)	C. Soc. Ntra Sra del Carmen (Valencia)	C. Hospitalario Benito Menni (Valladolid)
Convenios con universidades y Centros de formación	10	14	9	6
Másteres y cursos donde participamos	14	6	6	16
Cursos y seminarios propios	6	10		6
Publicaciones de artículos y libros	7	3	1	
Participación en congresos	26	5	9	7

### PROYECTOS DESTACADOS



#### PROYECTO EDUCA V

Estudio de la efectividad de un programa de intervención psicosocial en la prevención o reducción de la sobrecarga de la persona cuidadora de pacientes con daño cerebral adquirido.

#### LÍNEA DE INVESTIGACIÓN EN ESTIMULACIÓN CEREBRAL

Proyectos de neuromodulación no invasiva para el tratamiento de las secuelas del icus del Hospital Beata María Ana con las universidades Francisco de Vitoria y Oberta de Cataluña.



# Innovación y tecnología

## ROBÓTICA PARA LA REHABILITACIÓN DE MIEMBRO SUPERIOR

Robots Amadeo®, Diego®, Pablo® y Armeo®



Rehabilitación robot Diego®



Rehabilitación robot Amadeo®

## TECNOLOGÍA AL SERVICIO DE LA NEURORREHABILITACIÓN

La neurorrehabilitación está asistiendo a un rápido proceso de incorporación de tecnología en el que la Red Menni participa testeando nuevos dispositivos y adquiriendo aquellos que van demostrando su eficacia.

### REHABILITACIÓN DE LA MARCHA

Cintas de marcha con suspensión de peso y pantalla interactiva



Rehabilitación del equilibrio y la bipedestación.



Rehabilitación de la marcha con Balance Tutor.

### REHABILITACIÓN COGNITIVA COMPUTERIZADA

Todos nuestros Servicios disponen del programa de rehabilitación cognitiva NeuronUp

#### Aplicabilidad

Daño cerebral adquirido

TDAH

Demencias

Trastornos del desarrollo y el aprendizaje

Parte de modelos sobre funcionamiento y rehabilitación neuropsicológica...  
... y de la especificidad de los dominios cognitivos, basados en capacidades y habilidades en actividades específicas

Planificación personalizada y sistemáticas de las sesiones terapéuticas

#### Metodología NeuronUp



Actualización constante de las herramientas de rehabilitación (práctica basada en la evidencia)

Materiales atractivos para el paciente, adaptados a su realidad evolutiva



Hermanas  
Hospitalarias  
PROVINCIA DE ESPAÑA

Calle Vaquerías 7,  
28007 Madrid (España)

 [www.hospitalarias.es](http://www.hospitalarias.es)  
 [info@hospitalarias.es](mailto:info@hospitalarias.es)