



Germanes
Hospitalàries

HOSPITAL SAGRAT COR

MEMÒRIA ANUAL
2014

1914 - 2014
**SAN
BENITO
MENNI**
CENTENARIO
DE SU MUERTE





PRESENTACIÓ

En presentar la memòria de la nostra Institució i repassar el que ha estat el desenvolupament de l'exercici constatem de nou com seguim immersos en un context socioeconòmic general molt difícil amb importants repercussions en el camp de la salut.

Tot i així ens adonem de que ha estat també un any molt ric en activitats i on s'han vist complerts la majoria d'objectius.

S'ha mantingut el nivell d'activitat assistencial assolint pràcticament al cent per cent els objectius marcats pel CatSalut.

S'ha impulsat la formació, la docència i la investigació amb el suport de la FIDMAG, s'ha clausurat el cinquantè aniversari de l'Hospital amb la presentació del llibre commemoratiu, s'ha aprovat el Pla Estratègic 2014-2017, s'han dotat als serveis de salut mental comunitaris de Martorell de nous espais, etc.

Com sabem, l'enfoc del nostre Pla Estratègic, consisteix en adaptar-se a la situació conjuntural millorant el posicionament de la Institució, promovent la implicació dels professionals i potenciant-la vers l'orientació a resultats en salut.

Sobre aquesta perspectiva hem treballat l'any 2014.

El Consell de Direcció de l'Hospital Sagrat Cor reconeix i agraeix l'esforç diari de germanes i treballadors i us animem a continuar treballant en el futur per seguir oferint una assistència de qualitat als nostres usuaris tant des del punt de vista tècnic com humà.

Aquesta és la nostra raó de ser.

Moltes gràcies.

Sor M^a Jesús Echeverría. Superiora.

Sr. José M^a Peña. Gerent.

ACTIVITAT ASSISTENCIAL

ANY 2014

Urgències

Atesos	2.973
Urgències/dia	8'15
Ingressats (%)	34'91%

HOSPITALITZACIÓ

Salut Mental

Unitat	Llits	Ingressos	Altes	Estada mitja	Índex ocupació
Aguts	52	1.002	1.000	19'23	106'58%
Subaguts	35	277	271	46'99	112'79%
Patologia dual	24	330	328	21'20	78'81%
Mille	175	44	46	-	99'53%
Total	286	1.653	1.645	-	100'70%

Sociosanitari

Unitat	Llits	Ingressos	Altes	Estada mitja	Índex ocupació
Llarga estada	64	129	134	-	99'74%
Mitja estada pol·livalent	42	450	443	32'86	97'35%
Total	106	579	577	-	-

SERVEIS COMUNITARIS / SALUT MENTAL

Centres de Salut Mental d'Adults (CSMA)

CSMA	Primeres visites	Visites successives	Altes	Pacients atesos
Alt Penedès (Vilafranca/St. Sadurní)	1.062	10.326	404	3.178
Martorell	1.738	13.728	417	4.686
Sant Feliu de Llobregat	1.914	13.900	284	3.549
Berga	457	7.481	16	1.818
Total	5.171	45.435	1.121	13.231

* Inclou activitat realitzada a l'ABS.

Centres de Salut Mental Infanto-Juvenils (CSMIJ)

CSMIJ	Primeres visites	Visites successives	Altes	Pacients atesos
Martorell	729	5.837	544	1.831
Igualada	376	5.905	211	1.027
Molins de Rei-Sant Feliu Llob.	395	4.940	312	1.074
Total	1.500	16.682	1.067	3.932

* Inclou activitat realitzada a l'ABS.

Centres de Dia

Centres de Dia	Ingressos	Altes	Estada mitja	Pacients atesos	Índex ocupació
Alt Penedès (25 places)	22	21	141'71	58	140'11%
Martorell (30 places)	17	25	103'45	74	108'74%
Sant Feliu Llob. (25 places)	14	12	114'09	54	105'03%
Berga (20 places)	19	23	108'44	54	124'78%
Total	72	81	-	240	-

Hospitals de Dia d'Adults

Hospitals de Dia	Ingressos	Altes	Estada mitja	Pacients atesos	Índex ocupació
Alt Penedès (10 places)	36	37	63'54	47	100'91%
Martorell (20 places)	71	72	63'94	90	94'57%
Berga (10 places)	43	41	49'85	49	67'19%
Total	150	150	-	145	-

Hospital de Dia Infanto-Juvenil

Hospital de Dia	Ingressos	Altes	Estada mitja	Pacients atesos	Índex ocupació
Martorell (15 places)	35	30	113'53	44	100'11%

Pla de Serveis Individualitzats (PSI)

Ingressos	Altes	Pacients atesos	Núm. total visites
38	33	71	2.135

Hospitals de Dia

Hospitals de Dia	Ingressos	Altes	Estada mitja	Pacients atesos	Índex ocupació
Martorell (25 places)	51	48	53'17	81	91'68%
Sant Feliu de Llob. (32 places)	30	30	80'83	62	98'80%
Total	81	78	-	143	-

EAIA Trastorns Cognitius

Hospital Sagrat Cor	Casos nous	Núm. total visites	Pacients atesos	Processos diagnòstics
T.C. Processos	343	1.105	400	387
T.C. Consultes	262	1.147	740	192

EAIA Geriàtrica

Hospital Sagrat Cor	Casos nous	Núm. total visites	Pacients atesos	Processos diagnòstics
	57	57	57	57

Equip de Suport - PADES

Baix Llobregat Nord	Primeres visites	Núm. total visites	Pacients atesos	Altes
	226	3.203	301	226

COMITÈ D'ÈTICA ASSISTENCIAL (CEA)

El CEA de l'Hospital Sagrat Cor de Martorell, va ser acreditat pel Departament de Salut de la Generalitat de Catalunya l'any 2005.

Durant l'any 2014 s'han celebrat set reunions ordinàries amb les següents activitats:

1. S'ha realitzat el seguiment dels casos presentats l'any 2013, després de les recomanacions elaborades pel CEA en cada cas.
2. S'han analitzat cinc casos nous, presentats pels professionals dels següents serveis assistencials:

- Tres casos de Centre de Salut Mental d'Adults (dos de Sant Feliu de Llobregat i un de Berga).
- Un cas de Centre de Dia de Berga.
- Un cas de l'Àrea de Rehabilitació de Salut Mental de l'hospital.

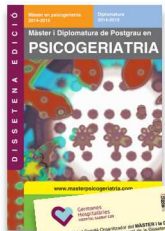
3. El mes de juny, el CEA va organitzar la **6a Jornada de Reflexió Bioètica: L'ús de mesures restrictives en l'assistència sanitària: entre la llibertat i la seguretat**; oberta a professionals dels àmbits sanitari, socio sanitari i social del nostre entorn.

FORMACIÓ - DOCÈNCIA - INVESTIGACIÓ

L'Hospital Sagrat Cor ha seguit potenciant la formació i la docència amb el desenvolupament d'un **programa docent intern** anual, acreditat pel Consell Català de la Formació Mèdica Continuada de la Generalitat de Catalunya.



D'altra banda, s'han celebrat jornades, simposis, taules rodones, etc.



Destaquem per la seva importància la inauguració de la dissetena edició del **Màster i la Diplomatura de Postgrau en Psicogeriatría**, el dia 24 d'octubre de 2014.

La lliçó inaugural va estar a càrrec del professor Antonio Lobo Satué.



Durant aquest any el Centre ha organitzat les següents jornades:

- XIX Jornada d'Actualització en Psicogeriatría.
- X Jornada de Pastoral de la Salut: *San Benito Menni, un Modelo de Atención Pastoral*.
- IV Jornada de l'Àrea Infanto-Juvenil: Les incerteses del créixer, el reptu adolescent.
- VI Jornada de Reflexió Bioètica: L'ús de mesures restrictives en l'assistència sanitària: entre la llibertat i la seguretat.
- IX Curs d'Actualització en Psicogeriatría.

- XV Monogràfic Teoricopràctic en Salut Mental: L'abans i el després del suïcidi.



En **formació pregraduada** el Centre té convenis de col·laboració amb Universitats i Escoles Universitàries de Catalunya.

El Centre té acreditada pel Ministeri de Sanitat i Política Social la seva Unitat Docent Multiprofessional de Salut Mental.

Pel que fa a la **formació postgraduada especialitzada**, hem ofert les següents places:

- 1 plaça MIR
- 1 plaça PIR
- 1 plaça IIR

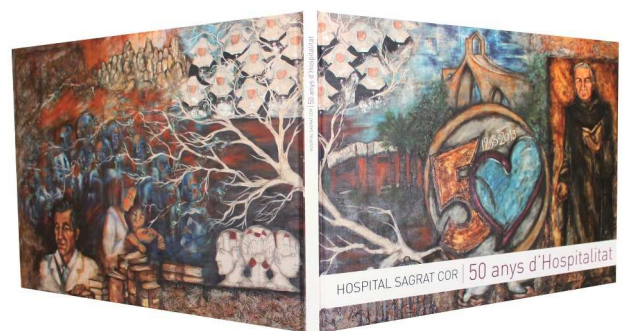
Ahora, el Centre realitza formació per a metges en l'especialitat de Medicina Familiar i Comunitària.

CLAUSURA DEL 50è ANIVERSARI DE L'HOSPITAL SAGRAT COR

Des del 24 d'abril de 2013 fins el 30 de maig de 2014, s'han succeït una sèrie d'actes commemoratius de la celebració del cinquantè aniversari de l'Hospital.

Aquesta efemèride ha estat molt important donat que significa ressaltar la presència de la Congregació de Germanes Hospitalàries a Martorell des de l'any 1963. Aquesta presència hospitalària de les germanes, dels

treballadors i dels voluntaris que hem celebrat posa de manifest també un compromís de futur amb el malalt actualitzant i adequant els nostres serveis a les seves necessitats.



La Comunitat Hospitalària de l'Hospital Sagrat Cor està orgullosa d'aquesta obra portada a terme a Martorell que es sintetitza en la portada i la contraportada del llibre commemoratiu.

L'HOSPITAL SAGRAT COR OBTÉ EL RECONeixEMENT EFQM 200+

L'Hospital Sagrat Cor va posar en marxa el seu primer pla de qualitat l'any 2003 estructurat en base al Programa QIS de l'IES.

L'any 2014 s'ha donat un gran pas amb la consecució del Segell EFQM 200+ atorgat per AENOR en reconeixement al nostre sistema de gestió.

Aquest segell és fruit de l'esforç realitzat des de l'any 2003 i ha de significar un impuls important en la projecció futura de l'Hospital en el camí cap a l'excel·lència.



BUTLLETÍ INFORMATIU

L'any 2014 s'ha seguit amb la publicació trimestral del butlletí Entre tots.



RISCOS LABORALS

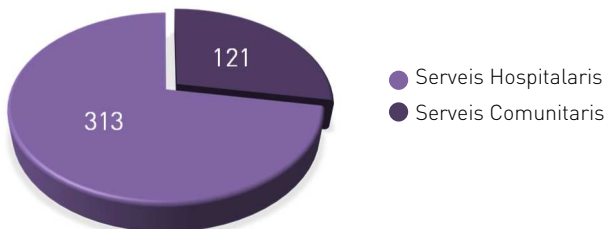
La **Congregació de les Germanes Hospitalàries del Sagrat Cor de Jesús**, Província Canònica de Barcelona, disposa d'un **Servei de Prevenció Mancomunitat de Riscos Laborals** que dona cobertura a tots els centres que pertanyen a la mateixa, entre ells l'Hospital Sagrat Cor de Martorell.

Destaquem algunes de les activitats que el Servei de Prevenció ha realitzat durant l'any 2014:

- Participació en grups d'interès externs (*Grupo de Hospitales en el Centro Nacional de Condiciones de Trabajo* i Hospitals promotors de la salut)
- Participació en el Grup Psicosocial i en l'Observatori de Violència.
- Reavaluació de riscos laborals de les unitats assistencials (torns diürn i nocturn) i serveis generals. Reavaluacions per obres a l'Àrea Sociosanitària.
- Implantació del sistema d'avís mitjançant telefonia IP als equipaments de Sant Feliu de Llobregat. Inici de la implantació als equipaments de Vilafranca del Penedès.
- Visites, anàlisis i informes derivats de comunicacions d'incidències en salut laboral, accidents de treball i peticions del Comitè de Seguretat i Salut.
- Participació en fase de disseny de noves estructures, serveis i equips.
- Investigacions i seguiment mèdic d'accidents de treball. Seguiment d'incidències i intervenció telefònica mínima en casos específics.
- Informació bàsica sobre els riscos laborals als treballadors i formació a les noves incorporacions de l'Hospital i equipaments externs.
- Formació en el Pla d'Emergència al nou personal assistencial i de recepció.
- Formacions específiques: Tallers d'escola d'esquena, sessions de primers auxilis i de gestió de l'estrès.
- Investigació dels accidents de treball biològics mitjançant el protocol Epinetac.
- Vigilància de la salut : actualització vacunes segons risc laboral (hepatitis B, tètanus, varicel·la, rubèola, sarampió) i estat vacunal dels treballadors, campanya antigripal, reconeixements mèdics inicials, periòdics i de retorn al treball i demés accions habituals (visites i seguiments embarassades, visites a demanda dels treballadors, etc.)
- Coordinació d'activitats en matèria preventiva amb empreses de nova incorporació i amb les empreses amb presència constant a l'Hospital Sagrat Cor.
- Participació en el Comitè de Seguretat i Salut.

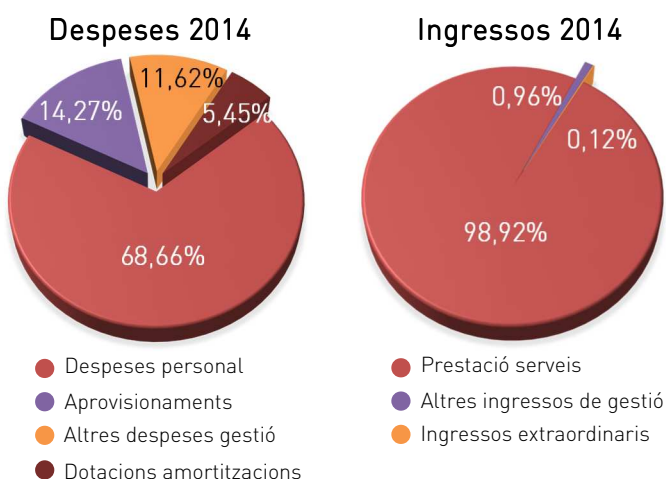
RECURSOS HUMANS

Total Personal Assistencial	380'25
Metges/Psiquiatres	49'00
Psicòlegs	34'78
Farmacèutics	2'00
Capellà	1'00
DUI	75'00
Treballadors Socials	17'18
Fisioterapeutes	3'43
Educadores socials	8'56
Terapeutes ocupacionals	5'00
Pastoralista	1'00
Auxiliars sanitaris/Monitors	133'37
Auxiliar farmàcia	1,67
Suplències Homologades P. Assist.	39'83
Tècnics especialistes	8'43
Total Personal no Assistencial	53'04
Directius	5'0
Administratius/telefonistes-recepcionistes	29'92
Personal Serveis Generals	14'11
Suplències Homologades P. no Assist.	4'01
Total Personal	433'29

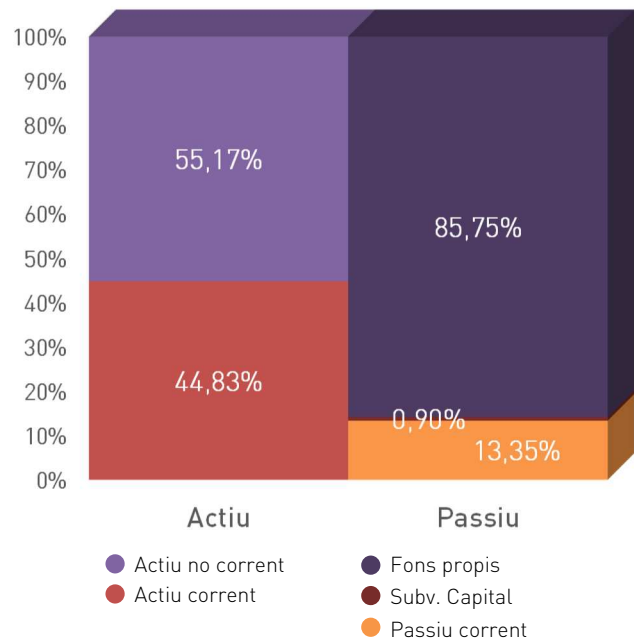


SITUACIÓ ECONÒMICA

Compte de pèrdues i guanys



Balanç de situació a 31 de desembre de 2014

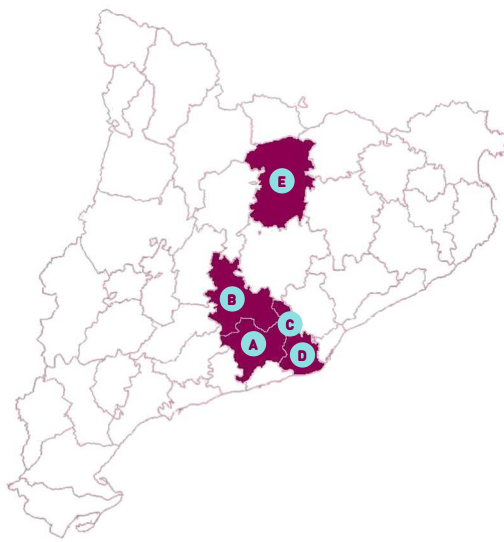


Els comptes anuals de l'exercici 2014 han estat examinats per la firma Deloitte & Touche que ha emès un informe d'auditoria favorable.

PROJECTES DE FUTUR

Alguns projectes inclosos en el PAG de l'any 2015 són:

- Ampliació de la cartera de serveis amb la gestió del CASD Alt Penedès/Garraf.
- Trasllet de la Unitat de Patologia Dual i adaptació de l'edifici a ús socio sanitari.
- Creació de la Comissió per a l'elaboració del Pla d'Autoprotecció de l'Hospital.
- Impuls del Pla de Millora de la Qualitat: desenvolupament de 4 projectes Lean i extensió del desenvolupament del Mapa de Processos.
- Potenciació d'aliances estratègiques amb altres proveïdors de salut.
- Elaboració d'un Pla Estratègic de Formació.
- Elaboració del projecte de descripció de llocs de treball.
- Celebració de:
 - X Mòdul d'Actualització en Psicogeriatria.
 - XX Jornades d'Actualització en Psicogeriatria.
 - XI Jornada de Pastoral Sanitària.
 - VIII Jornades de Rehabilitació en Salut Mental.
 - VII Jornada de Reflexió Bioètica.
 - XVI Monogràfic Teòric Pràctic en Salut Mental.
 - XVIII Edició del Màster i la Diplomatura de Postgrau en Psicogeriatria.
- Celebració de la III Cursa i Marxa solidàries: *Entre tots per la Salut Mental*.



A. ALT PENEDÈS

1 CSMA
1 Centre de Dia
1 Hospital de Dia d'Adults
Hospitalització d'Aguts
Subaguts i MILLE

B. ANOIA

1 CSMIJ
Hospitalització Aguts
Hospitalització Subaguts
Hospitalització MILLE

C. BAIX LLOBREGAT NORD

1 CSMIJ
1 Hospital de Dia per a
Adolescents
1 CSMA
1 Centre de Dia
1 Hospital de Dia d'Adults
Hospitalització d'Aguts,
Subaguts i MILLE
1 PSI
1 Hospital de Dia Sociosanitari
1 PADES
2 EAIA
Hospitalització Sociosanitària:
Llarga Estada
Convalescència
Cures Pal·liatives
Mitja Estada Psicogeriàtrica

D. BAIX LLOBREGAT CENTRE

1 CSMIJ
1 CSMA
1 Centre de Dia
Hospitalització d'Aguts,
Subaguts i MILLE
1 Hospital de Dia Sociosanitari

E. BERGUEDÀ

1 CSMA
1 Hospital de Dia d'Adults
1 Centre de Dia
2 Prepisos
Hospitalització MILLE

HOSPITALITZACIÓ

HOSPITAL SAGRAT COR

- Urgències
- Hospitalització Salut Mental:
 - Aguts
 - Subaguts
 - Mitja i llarga estada
 - UPD (Patologia Dual)
- Hospitalització Sociosanitària:
 - Convalescència/Cures pal·liatives
 - Mitja Estada Psicogeriàtrica
 - Llarga Estada

Av. Comte Llobregat, 117
08760 Martorell (Barcelona)
Tel: 93.775.22.00 - Fax: 93.775.19.94
hospital@sagratcormartorell.org

SERVEIS COMUNITARIS DE SALUT MENTAL

PSI BAIX LLOBREGAT NORD, CENTRE I ALT PENEDÈS

Av. Comte Llobregat, 117
08760 Martorell (Barcelona)
Tel: 93.775.22.00 - Fax: 93.775.19.94

SERVEIS COMUNITARIS DE L'ANOIA

CSMIJ

C. Bèlgica, 5, entrada lateral, 3r.
08700 Igualada (Barcelona)
Tel: 93.807.56.50 - Fax: 93.807.56.51
csmijigualada@sagratcormartorell.org

SERVEIS COMUNITARIS DEL BAIX LLOBREGAT NORD

CSMA

C. Puig del Ravell, 10
08760 Martorell (Barcelona)
Tel: 93.774.51.53
Fax: 93.774.51.57
csmamartorell@sagratcormartorell.org

Hospital de Dia d'Adults

C. Joan Aguilar, 19
08760 Martorell (Barcelona)
Tel: 93.774.51.53 - Fax: 93.774.51.57
hdiamartorell@sagratcormartorell.org

Centre de Dia

C. Joan Aguilar, 19
08760 Martorell (Barcelona)
Tel: 93.774.16.77 - Fax: 93.774.51.57
centrediamartorell@sagratcormartorell.org

CSMIJ

C. Josep Irla, 12-14
08760 Martorell (Barcelona)
Tel: 93.774.51.53 - Fax: 93.776.95.23
csmijmartorell@sagratcormartorell.org

Hospital de Dia per a Adolescents

C. Sant Genís de Rocafort, 8-10 baixos
08760 Martorell (Barcelona)
Tel: 93.774.83.84 - Fax: 93.775.25.43
hdadolescentes@sagratcormartorell.org

SERVEIS COMUNITARIS DE L'ALT PENEDÈS

CSMA

Ctra. Igualada, 69-71
08720 Vilafranca del Penedès (Barcelona)
Tel: 93.892.54.10 - Fax: 93.892.54.11
csmavilafanica@sagratcormartorell.org

Hospital de Dia d'Adults

Ctra. Igualada, 69-71
08720 Vilafranca del Penedès (Barcelona)
Tel: 93.892.54.10 - Fax: 93.892.54.11
hdiavilafanica@sagratcormartorell.org

Centre de Dia

Ctra. Igualada, 69-71
08720 Vilafranca del Penedès (Barcelona)
Tel: 93.892.54.10 - Fax: 93.892.54.11
centrediavilafanica@sagratcormartorell.org

SERVEIS COMUNITARIS DEL BERGUEDÀ

CSMA

Plaça dels Països Catalans, 4, 2a planta
08600 Berga (Barcelona)
Tel: 93.821.22.86 - Fax: 93.821.33.85
csmaberga@sagratcormartorell.org

Hospital de Dia d'Adults

Plaça dels Països Catalans, 4, 2a planta
08600 Berga (Barcelona)
Tel: 93.821.22.86 - Fax: 93.821.33.85
hdiaberga@sagratcormartorell.org

Centre de Dia

Plaça dels Països Catalans, 4, baixos
08600 Berga (Barcelona)
Tel i Fax: 93.822.18.85
centrediaberga@sagratcormartorell.org

SERVEIS COMUNITARIS DEL BAIX LLOBREGAT CENTRE

CSMIJ

C. Les Sínies, 9-15
08750 Molins de Rei (Barcelona)
Tel: 93.680.28.36 - Fax: 93.680.43.16
csmijmolinsr@sagratcormartorell.org

CSMA

C. de les Roses, 17
08980 Sant Feliu de Llobregat (Barcelona)
Tel: 93.666.12.11 - Fax: 93.666.13.71
csmasantfeliu@sagratcormartorell.org

Centre de Dia

C. de les Roses, 17
08980 Sant Feliu de Llobregat (Barcelona)
Tel: 93.666.12.11 - Fax: 93.666.13.71
centrediasantfeliu@sagratcormartorell.org

SERVEIS COMUNITARIS SOCIOANITARIS

SERVEIS COMUNITARIS DEL BAIX LLOBREGAT CENTRE

Hospital de Dia

C. de les Roses, 17
08980 Sant Feliu de Llobregat (Barcelona)
Tel: 93.666.12.11 - Fax: 93.666.13.71
hdiasantfeliu@sagratcormartorell.org

SERVEIS COMUNITARIS DEL BAIX LLOBREGAT NORD

Hospital de Dia

Av. Comte Llobregat, 117
08760 Martorell (Barcelona)
Tel: 93.775.22.00 - Fax: 93.775.19.94

PADES

Av. Comte Llobregat, 117
08760 Martorell (Barcelona)
Tel: 93.776.99.91 - 93.775.22.00
Fax: 93.775.03.20 - 93.776.60.13
pades@sagratcormartorell.org

EAIA Geriàtrica

Av. Comte Llobregat, 117
08760 Martorell (Barcelona)
Tel: 93.776.99.91 - 93.775.22.00
Fax: 93.775.03.20 - 93.776.60.13
pades@sagratcormartorell.org

EAIA Trastorns Cognitius

Av. Comte Llobregat, 117
08760 Martorell (Barcelona)
Tel: 93.776.99.91 - 93.775.22.00
Fax: 93.775.03.20 - 93.776.60.13
ufiss@sagratcormartorell.org

Av. Comte Llobregat, 117
08760 Martorell (Barcelona)
Tel: 93.775.22.00 - Fax: 93.775.19.94
(Direcció i Administració)
Fax: 93 776 60 13
(Direcció Serveis Assistencials)
hospital@sagratcormartorell.org